

Grand Est
ALSACE CHAMPAGNE-ARDENNE LORRAINE

L'Europe s'invente chez nous

Avec
Jeun'Est
la Région vous accompagne
au quotidien !

DÈS LE 8 JUIN 2020

REJOIGNEZ-NOUS SUR **JEUNEST.FR**

ET TÉLÉCHARGEZ L'APPLI POUR PROFITER DE VOS AVANTAGES :
AIDES RÉGIONALES, BONS PLANS, JEUX-CONCOURS, ACTUS...



VOTRE RENTREE 2020/2021 DANS UN LYCEE DU GRAND EST

1

Inscrivez-vous sur jeunest.fr

Dès le 8 juin, pour réussir votre rentrée au lycée, inscrivez-vous sur jeunest.fr, rubrique « Connexion » puis « Jeunes ».

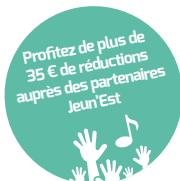
2

Téléchargez ensuite l'application Jeun'Est



Et suivez :

- **vos inscriptions**
- **vos avantages**
- **les bons plans**
- **les jeux-concours**



Profitez de vos avantages grâce à la carte et à l'appli Jeun'Est



3

Une fois inscrit sur Jeun'Est, vous recevrez une **carte Jeun'Est** à l'adresse indiquée lors de votre inscription. Avec cette carte et l'application Jeun'Est, vous pouvez :

- **bénéficier d'avantages financiers** (licence sportive, spectacles, cinémas, livre loisir)
- **profiter de bons plans** (tourisme, festival, etc.) et de jeux-concours (places de match, de cinéma, de spectacles, cadeaux, etc.)
- **faire vos demandes d'aides en ligne**
- **retrouver des infos pratiques et utiles** (actualités, agenda, tout ce que la Région et ses partenaires mettent en place pour les 15-29 ans)

En fonction de votre Etablissement, cette carte vous permet d'accéder à votre lycée et/ou à la cantine.

Vous êtes un nouveau lycéen ?

Restez connecté sur Jeun'Est pour recevoir des informations régulières pour réussir votre rentrée !

Pour plus d'infos, vous pouvez consulter la FAQ sur jeunest.fr, ou contacter le 03 66 75 81 92 du lundi au vendredi (sauf jours fériés) de 9 h à 12 h 30 et de 13 h 30 à 17 h 30.

